

УТВЕРЖДАЮ
 Руководитель организации
 Директор МБОУ «СОШ №106»
 Е.А. Никулинова
 « 01 » марта 2017г.

ПАСПОРТ ДОСТУПНОСТИ № 1
 объекта и услуг для инвалидов и других МГН

1. Общие сведения об объекте (краткая характеристика объекта)

1.1. Наименование отрасли (сферы деятельности): **объект образования**

(указывается: объект здравоохранения; объект образования; объект социальной защиты населения; объект физической культуры и спорта; объект культуры и туризма; объект информации и связи; объект транспорта и дорожно-транспортной инфраструктуры; объект жилищного фонда; объект потребительского рынка и сферы услуг; объект службы занятости и места приложения труда; административный объект; иное)

1.2. Адрес объекта: **456080 Челябинская область, г.Трехгорный ул. Ленина, 6**

1.3. Сведения о размещении объекта:

- отдельно стоящее здание 4 этажа, **4286,4 кв.м**
- часть здания _____ этажей (или на _____ этаже), _____ кв.м
- наличие прилегающего земельного участка (да, нет); **12460,95 кв.м**

1.4. Год постройки здания **1955**, капитального ремонта/реконструкции
 проектная документация (вид работы) _____ утверждена / прошла экспертизу в срок _____

1.5. Дата предстоящих плановых работ: капитальный ремонт **2017-2019г.г.** / реконструкция _____ /

строительство нового здания _____; иное _____

сведения об организации, расположенной на объекте

1.6. Название организации (учреждения) - полное и краткое наименование (согласно Уставу)

Муниципальное бюджетное общеобразовательное учреждение «Средняя общеобразовательная школа № 106»

1.7. Юридический адрес организации (учреждения) **456080 Челябинская область, г.Трехгорный ул. Ленина, 6**

1.8. Основание для пользования объектом (оперативное управление, аренда, собственность, иное) **оперативное управление**

1.9. Форма собственности (государственная, негосударственная, иное) **муниципальная**

1.10. Территориальная принадлежность (федеральная, региональная, муниципальная, иное) **муниципальная**

1.11. Вышестоящая организация (наименование) **Управление образования города Трехгорного**

1.12. Адрес вышестоящей организации, координаты для связи: **Трехгорный ул. Карла Маркса, 19**

1. Характеристика деятельности организации на объекте
 (краткая характеристика предоставляемых услуг)

2.1. Вид (или тип) объекта (согласно отраслевой классификации и Уставу): **нежилое помещение**

2.2. Виды оказываемых услуг (виды деятельности, согласно Уставу) **образование**

2.3. Форма оказания УСЛУГ (на объекте, в том числе с проживанием; на дому, дистанционно; иное) **на объекте**

2.4. Категории обслуживаемого населения по возрасту: (дети; граждане трудоспособного возраста;

граждане пожилого возраста; все возрастные категории) **дети**

2.5. Категории обслуживаемых инвалидов: (К, О-н, О-в, С-п, С-ч, Г-п, Г-ч, У) / нет) **нет**

2.6. Участие в исполнении ИПРА инвалида / ребенка-инвалида (да, нет) **нет**

3. Состояние доступности объекта и услуг

3.1. Путь следования к объекту пассажирским транспортом

(описать маршрут движения использованием пассажирского транспорта) **городской автобус до остановки «Площадь»**

Наличие адаптированного пассажирского транспорта к объекту **нет**

Наличие специального транспортного обслуживания (социальное такси) _____

Необходимые организационные решения _____

3.2. Путь к объекту от ближайшей остановки пассажирского транспорта

3.2.1. Расстояние до объекта от остановки транспорта **100 м**

3.2.2. Время движения (пешком) **5 мин**

3.2.3. Наличие выделенного от проезжей части пешеходного пути (да, нет), да

3.2.4. Перекрестки: **нерегулируемые; регулируемые, со звуковой сигнализацией, таймером; нет**

3.2.5. Информация на пути следования к объекту: **акустическая, тактильная, визуальная; нет**

3.2.6. Перепады высоты на пути: **есть, нет (бордюры)**

Их обустройство для инвалидов на коляске: **да, нет (нет)**

3.2.7. Обеспечена индивидуальная мобильность инвалидам (К, О-н, О-в, С-п, С-ч, Г-п, Г-ч, У) / нет

3.2.8. Организовано сопровождение на пути движения инвалидам (К, О-н, О-в, С-п, С-ч, Г-п, Г-ч, У) / нет

Необходимые организационные решения _____

3.3. Организация доступности объекта и услуг для инвалидов - форма обслуживания

Категория инвалидов	Форма обслуживания - способ предоставления услуг инвалидам - (отметить выбранный способ знаком плюс)				
	На объекте — по варианту:		На дому	Дистанционно	Неорганизовано
	«А»	«Б»			
К (передвигающиеся на креслах-колясках)					
О-н (поражение нижних конечностей)					
О-в (поражение верхних конечностей)					
С-п (полное нарушение зрения - слепота)					
С-ч (частичное нарушение зрения)					
Г-п (полное нарушение слуха - глухота)					
Г-ч (частичное нарушение слуха)					
У (нарушения умственного развития)					
Все категории инвалидов		+			+

3.4. Доступность структурно-функциональных зон объекта на «01» марта 2017г.*

№№ п.п	Основные структурно-функциональные ЗОНЫ**	Состояние доступности, в том числе для основных категорий инвалидов***							
		К	О-н	О-в	С-п	С-ч	Г-п	Г-ч	У
1	Территория, прилегающая к зданию (участок)	ВНД	ВНД	ВНД	ВНД	ВНД	ВНД	ВНД	ВНД
2	Вход (входы) в здание	ВНД	ВНД	ВНД	ВНД	ВНД	ВНД	ВНД	ВНД
3	Путь (пути) движения внутри здания (в т.ч. пути эвакуации)	ВНД	ВНД	ВНД	ВНД	ВНД	ВНД	ВНД	ВНД
4	Зона целевого назначения (целевого посещения объекта)	ВНД	ВНД	ВНД	ВНД	ВНД	ВНД	ВНД	ВНД
5	Санитарно-гигиенические помещения	ВНД	ВНД	ВНД	ВНД	ВНД	ВНД	ВНД	ВНД
6	Система информации и связи (на всех зонах)	ВНД	ВНД	ВНД	ВНД	ВНД	ВНД	ВНД	ВНД
7	Пути движения к объекту (от остановки транспорта) территория не закреплена за учреждением								

*-указывается дата обследования, соответствующая приложению 1 к Паспорту доступности «Результаты обследования на предмет доступности объекта и услуг для инвалидов и других МГН»; при повторном обследовании делается Вкладыш к Паспорту доступности и указывается дата повторной оценки по настоящему пункту ** - если зона отсутствует или не закреплена за организацией, расположенной на объекте, в соответствующей строке делается отметки (запись) об этом

***-указывается по каждой зоне доступность ее для каждой из 8 категорий инвалидов и других МГН:

-ДП - доступно полностью (барьеры отсутствуют, требования нормативно-технических документов выполнены); -ДУ-им - доступно условно с обеспечением индивидуальной мобильности техническими решениями (отклонения от нормативно-технических документов согласованы с представителем общественного объединения инвалидов); -ДУ-п - доступно условно с помощью персонала (согласовано с общественным объединением инвалидов);

-ВНД - временно недоступно (имеются существенные барьеры, на момент обследования не устранены)

3.5. Состояние доступности объекта и услуг (итоговое заключение) на «01» марта 2017г.*

Категория инвалидов	К	О-н	О-в	С-п	С-ч	Г-п	Г-ч	У	Все категории**
Состояние доступности на момент обследования* **	ВНД	ВНД	ВНД	ВНД	ВНД	ВНД	ВНД	ВНД	ВНД
Ожидаемое состояние доступности объекта и услуг после выполнения работ:									
1 этап (неотложных работ)	ВНД	ДУпп	ДУпп	ДУпп	ДУпп	ДУпп	ДУпп	ДУпп	
2 этап (отложных работ)	ВНД	ДУпп	ДУпп	ДУпп	ДУпп	ДУпп	ДУпп	ДУпп	
3 этап (итоговых работ)									

* - аналогично пункту 3.4 (см.)

** - заполняется только в случае, если по всем категориям единая оценка

*** - в этой строке указывается решение о состоянии доступности объекта и предоставляемых услуг для соответствующих категорий инвалидов: ДП - доступно полностью; ДЧ - доступно частично; ДУ-им - доступно условно с обеспечением индивидуальной мобильности; ДУ-п - доступно условно с помощью персонала на объекте; ДУ-дом - доступно условно с предоставлением услуг на дому (ином месте пребывания инвалида); ДУ-дистант - доступно условно с предоставлением услуг дистанционно; ВНД - временно недоступно

Примечание: Информация о состоянии доступности объекта и услуг на момент обследования отражается на сайте организации, а по приоритетным объектам - также на карте доступности

3.6. Объект является приоритетным (да, нет) нет

Указать, когда включен в реестр приоритетных объектов (_____ год), в целевую программу (_____ год)

3.7. Дата размещения (актуализации) информации на сайте и карте доступности _____

4. Управленческое решение (по обеспечению доступности объектов и услуг)

4.1. Работы по обеспечению доступности объекта и предоставляемых услуг*

Этапы и виды работ по обеспечению доступности объекта и услуг	Возможный результат	Ожидаемый результат доступности по категориям МГН (отметить так: плюс +)								
		К	О-н	О-в	С-п	С-ч	Г-п	Г-ч	у	
1 этап (неотложные мероприятия)										
1.1 Обеспечение доступа к месту (местам) предоставления услуги (услуг) на объекте путем оказания работниками организаций помощи с согласованием с ООИ	ДУ-пп									
1.2 Организация предоставления услуг инвалидам по месту жительства (на дому)	ДУ-дом									
1.3 Организация предоставления услуг инвалидам в дистанционном формате	ДУ-дистант									
Срок завершения 1 этапа, контроля его исполнения и актуализации информации на сайте организации и карте доступности года										
2 этап (отложенные мероприятия)										
2.1 Создание условий индивидуальной мобильности для самостоятельного передвижения инвалидов по объекту, в т.ч. к местам предоставления услуг (по варианту «А» / «Б») с согласованием с ООИ; путем приобретения технических средств адаптации (и информации), проведения ремонтных работ	ДУ-им									
2.2 Обеспечение доступности объекта путём выполнения ремонтных работ и приобретения технических средств адаптации (и информации) с соблюдением требований нормативно-технических документов в проектировании и строительстве										
2.2.1 По варианту «А»	ДП									
2.2.2 По варианту «Б»	ДЧ									
Срок завершения 2 этапа, контроля его исполнения и актуализации информации на сайте организации и карте доступности года										
3 этап (итоговые мероприятия)										
3. Создание условий для беспрепятственного доступа инвалидов к объекту и предоставляемым в нем услугам										
3.1 По варианту «А»	ДП									
3.2 По варианту «Б»	ДЧ									
Срок завершения 3 этапа, контроля его исполнения и актуализации информации на сайте организации и карте /доступности года										

* - подробно мероприятия представлены в «дорожной карте объекта» от «01»03.2017г.

4.2. Для принятия решения о выполнении работ на объекте требуется / не требуется.

- согласование работ с надзорными органами (в сфере проектирования и строительства, архитектуры, охраны памятников, другое) _____
- техническая экспертиза _____
- разработка проектно-сметной документации _____
- согласование с вышестоящей организацией (с собственником объекта) _____
- заключение дополнительного соглашения с арендодателем _____
- рассмотрение на _____
(наименование координирующего органа в сфере обеспечения доступной среды для инвалидов)
- иное _____

4.3. Работы, требующие обязательного согласования с полномочным представителем общественного объединения инвалидов (пункт 1.1 и пункт 2.1 раздела 4.1):

Согласованы без замечаний	Дата « ____ » _____ 20 ____ г.
Согласованы с замечаниями и предложениями (прилагаются к «дорожной карте» объекта)	Дата « ____ » _____ 20 ____ г.
Замечания устранены	Дата « ____ » _____ 20 ____ г.
Не согласованы. Необходимо согласовать до	Дата « ____ » _____ 20 ____ г.

5. Особые отметки

Информация о доступности объекта и предоставляемых услуг размещена на:

- Сайте организации (адрес) _____
- Карте доступности (адрес) _____

ПРИЛОЖЕНИЯ к Паспорту доступности объекта и услуг:

1. Результаты обследования на предмет доступности объекта и услуг от 01.03.2017г.
2. План мероприятий по поэтапному повышению уровня доступности для инвалидов объекта и предоставляемых услуг («дорожная карта») от 01.03.2017г.
3. Маршрут (схема) движения инвалидов и других МГН на объекте 1 лист.
4. Фотографии (структурно-функциональных зон и элементов объекта) _____ штук
5. Материалы уполномоченных организаций по осуществлению контроля и надзора
6. Материалы (заключения) иных организаций по вопросам доступности объекта и услуг
(сертификаты системы добровольной сертификации, документы общественного контроля и проч.)
7. Другое _____

(например, Вкладыш в Паспорт доступности - при повторном обследовании, в т.ч. контрольном)

Комиссия, проводившая обследование и составление Паспорта доступности

Члены комиссии: Заместитель директора по АХЧ _____ /Захарова Т.Д./
Заместитель директора _____ /Яушева И.С./
Заместитель директора _____ /Терентьева Л.И./
Заместитель директора _____ /Борисова Е.С./

Приложение №1
к Паспорту доступности объекта и услуг № 1
Дата обследования «01» марта 2017г.

Результаты обследования на предмет доступности объекта и услуг для инвалидов и других МГН

№ п/п	Структурно-функциональные зоны и элементы	Значимые барьеры для инвалидов и МГН* (физические, информационные, организационные)	Предложения по созданию условий доступности объекта и услуг (до реконструкции / капитального ремонта):		Состояние доступности соответствующей зоны		
			Неотложные мероприятия (1 этап)	Отложенные мероприятия (2 этап)	на момент обследования	после 1-го этапа	после 2-го этапа
1.	Территория, прилегающая к зданию - Вход (входы) на Территорию- нет - Путь (пути) движения на территории - Лестница (наружная)- нет - Пандус (наружный)- нет - Автостоянка и Парковка -нет	1.1 отсутствует комплексная и непрерывная система информации о направлении к входу	1.1 организовать сопровождение инвалидов с нарушением зрения	1.1 установить указатели на пути движения	К ДП О-н ДП О-в ДП С-п ВНД С-ч ВНД Г-н ДП Г-ч ДП У ДП	К ДП О-н ДП О-в ДП С-п ДУпп С-ч ДП Г-п ДП Г-ч ДП У ДП	К ДП О-н ДП О-в ДП С-п ДУпп С-ч ДП Г-п ДП Г-ч ДП У ДП
2.	Вход в здание - Лестница (наружная) - нет - Пандус (наружный) - нет - Входная площадка (перед дверью) - Дверь (входная) - Тамбур	2.1 отсутствие нормативной информации 2.2 отсутствие поручней в тамбуре 2.3 отсутствие пандуса в тамбуре 2.4 отсутствует звонок на входе 2.5 ненормированный порог на входе	2.1 организовать сопровождение инвалидов с нарушением зрения и с поражением нижних и верхних конечностей 2.2 установить контрастную маркировку на проступь крайних ступеней в тамбуре 2.3 установить знак доступности учреждения	2.1 установить поручни 2.2 установить звонок 2.3 заменить дверной блок	К ВНД О-н ВНД О-в ВНД С-п ВНД С-ч ВНД Г-п ВНД Г-ч ВНД У ВНД	К ВНД О-н ДУпп О-в ДУпп С-п ДУпп С-ч ДУпп Г-п ДУпп Г-ч ДУпп У ДУпп	К ВНД О-н ДУпп О-в ДУпп С-п ДУпп С-ч ДП Г-п ДП Г-ч ДП У ДП

3.	<p>Пути движения внутри здания</p> <ul style="list-style-type: none"> - Коридор (вестибюль, зона ожидания, галерея, балкон) - Лестница (внутри здания)-нет - пандус (внутри здания)-нет - Лифт пассажирский (или подъемник)-нет - Дверь - Пути эвакуации (в т.ч. зоны безопасности) 	<p>3.1 отсутствие направляющих и предупреждающих указателей</p> <p>3.2 отсутствие непрерывной комплексной информации о пути движения к зоне оказания услуг</p> <p>3.3 не обозначены пути эвакуации</p>	<p>3.1 организовать сопровождение инвалидов с нарушением зрения, с поражением нижних конечностей</p> <p>3.2 разместить информацию о направлении движения к зоне обслуживания</p> <p>3.3 разместить информацию о путях эвакуации</p>		<p>К ВНД О-н ВНД О-в ВНД С-п ВНД С-ч ВНД Г-п ВНД Г-ч ВНД У ВНД</p>	<p>К ВНД О-н ДП О-в ДУпп С-п ДУпп С-ч ДП Г-п ДП Г-ч ДП У ДП</p>	<p>К ВНД О-н ДП О-в ДУпп С-п ДУпп С-ч ДП Г-п ДП Г-ч ДП У ДП</p>
4.	<p>Зона целевого назначения (посещения) здания:</p> <ul style="list-style-type: none"> - Кабинетная форма обслуживания -нет - Зальная форма обслуживания - Прилавочная форма обслуживания - нет - Форма обслуживания с перемещением по маршруту - нет - Кабина индивидуального обслуживания - нет - Жилые помещения -нет - Места приложения труда- нет 	<p>4.1 отсутствует информация о зоне обслуживания</p>	<p>4.1 разместить информацию о зоне обслуживания</p> <p>4.2 при необходимости обеспечить допуск сурдопереводчика, тифлосурдопереводчика</p>		<p>К ВНД О-н ВНД О-в ВНД С-п ВНД С-ч ВНД Г-п ВНД Г-ч ВНД У ВНД</p>	<p>К ВНД О-н ДП О-в ДУпп С-п ДУпп С-ч ДП Г-п ДУпп Г-ч ДП У ДП</p>	<p>К ВНД О-н ДП О-в ДУпп С-п ДУпп С-ч ДП Г-п ДУпп Г-ч ДП У ДП</p>

СОГЛАСОВАНО
Руководитель органа управления
(_____)

УТВЕРЖДАЮ
Руководитель объекта-лидكتور МБОУ «СОШ № 106»
(Е.А. Никулинка)

План мероприятий по поэтапному повышению уровня доступности для инвалидов объекта и предоставляемых услуг («дорожная карта» объекта)
МБОУ «СОШ № 106»
Наименование объекта

п/п	Наименование мероприятий <i>(в соответствии со ст. 15 федерального закона №181-ФЗ в редакции закона №419-03 и отраслевых порядков доступности объектов и услуг)</i>	Категории МГН (буквенное обозначение)	Срок исполнения (и этап работы*)	Документ, которым предусмотрено исполнение мероприятия (источник финансирования)	Примечание <i>(дата контроля и результат)</i>
I. СОЗДАНИЕ УСЛОВИЙ ДЛЯ БЕСПРЕЯТСТВЕННОГО ДОСТУПА ИНВАЛИДОВ К ОБЪЕКТУ и предоставляемым в нем услугам					
1	Разработка проектно-сметной документации (для строительства/ реконструкции / капитального ремонта объекта) в соответствии с требованиями нормативно-технических документов в сфере обеспечения доступности (по варианту «А» / «Б»)	Все категории	(3 этап)		
2	Осуществление строительства / реконструкции / капитального ремонта объекта (по варианту «А» / «Б»)	Все категории	(3 этап)		
3**	Создание условий индивидуальной мобильности для самостоятельного передвижения инвалидов по объекту, в том числе к местам предоставления услуг (по варианту «А» / «Б»)		(2 этап)		

3.1	По территории объекта				
3.1.1	Ремонтные работы:				
3.1.2	Приобретение технических средств адаптации:				
3.2	По входу в здание				
3.2.1	Ремонтные работы:	Кроме «К»	2018 год		
3.2.2	Приобретение технических средств адаптации:				
3.3	По путям движения в здании				
3.3.1	Ремонтные работы:				
3.3.2	Приобретение технических средств адаптации:				
3.4	По зоне оказания услуг				
3.4.1	Ремонтные работы:				
3.4.2	Приобретение технических средств адаптации:				
3.5	По санитарно-гигиеническим помещениям				
3.5.1	Ремонтные работы:		При капитальном ремонте		
3.5.2	Приобретение технических средств адаптации:				
3.6	По системе информации - обеспечение информации на объекте с учетом нарушений функций и ограничений жизнедеятельности инвалидов				
3.6.1	Надлежащее размещение оборудования и носителей информации (информационного стенда, информационных знаков, таблиц, схем, вывесок) с соблюдением формата (размер, контрастность), единства и непрерывности информации на всем объекте	Все категории	2017 год		
3.6.2	Дублирование необходимой звуковой и зрительной информации, а также надписей, знаков и иной текстовой и графической	С			

	информации знаками, выполненными рельефно-точечным шрифтом Брайля, а также объемными изображениями				
3.6.3	Обеспечение допуска собаки-проводника на объект и организация для нее места ожидания	С			
3.6.4	Обеспечение системы оповещения о чрезвычайных ситуациях и эвакуации с учетом особенностей восприятия	Все категории			
3.6.5	Развитие средств и носителей информации (информационно-диспетчерской службы, инфо-киоска, памяток)	Все категории			
3.7	По путям движения к объекту				
3.7.1	Организация предоставления информации гражданам о наличии адаптированного транспорта к объекту	Все категории	(1 этап)		
3.7.2	Организационные мероприятия по решению вопроса доступности пути к объекту от ближайшей остановки пассажирского транспорта	Все категории	(1 этап)		
2. ОБЕСПЕЧЕНИЕ УСЛОВИЙ ДОСТУПНОСТИ УСЛУГ, ПРЕДОСТАВЛЯЕМЫХ ОРГАНИЗАЦИЕЙ					
1**	Обеспечение доступа к месту предоставления услуги на объекте путем оказания работниками организации помощи инвалидам в преодолении барьеров, мешающих получению ими услуг на объекте, в том числе с сопровождением инвалидов, имеющих стойкие расстройства функции зрения и самостоятельного передвижения (К, О, С)				
1.1	Разработка и утверждение организационно-распорядительных и иных локальных документов учреждения о порядке оказания помощи инвалидам и другим маломобильным гражданам	Все категории	(1 этап)	Приказ № 31 ОД от 06.02.2017г. О назначении ответственных сотрудников по обеспечению доступности объекта и услуг для инвалидов	
1.2	Закрепление в должностных инструкциях персонала конкретных задач и функций по оказанию помощи инвалидам и другим маломобильным гражданам (и их сопровождению)	Все категории	(1 этап)	Наличие должностной инструкции ответственного сотрудника за организацию работы по обеспечению доступности объекта и услуг и инструктаж персонала в учреждении	
1.3	Организация систематического обучения (инструктажа) персонала по вопросам оказания помощи на объекте инвалидам и другим маломобильным гражданам (план инструктажа, журнал учета)	Все категории	(1 этап)	Наличие Программы обучения (инструктажа) персонала по вопросам, связанным с организацией и обеспечением доступности для инвалидов объектов и услуг	
1.4	Обеспечение доступной информации для обслуживаемых граждан (инвалидов) о порядке организации доступности объекта и	Все категории	(1 этап)		

	предоставляемых в учреждении услуг, а также порядка оказания (получения) помощи на объекте (на сайте, на информационном стенде, в индивидуальных памятках)				
1.5	Предоставление (при необходимости) инвалидам по слуху услуг с использованием русского жестового языка, с допуском на объект (к местам предоставления услуг) сурдопереводчика, тифлосурдопереводчика	Г, С	(1 этап)		
2	Организация предоставления услуг инвалидам по месту жительства (на дому)		(1 этап)		
3	Организация предоставления услуг инвалидам в дистанционном формате		(1 этап)		
4	Создание (развитие) сайта организации, адаптированного с учетом особенностей восприятия, с отражением на нем информации о состоянии доступности объекта и услуг	Все категории	(1 этап)		

* - мероприятия 1 этапа (неотложные), 2 этапа (отложенные), 3 этапа (итоговые - капитальный ремонт /реконструкция / строительство нового здания)

** - мероприятия, указанные в п. 3 раздела I (при наличии отклонений от действующих, обязательных к исполнению, требований нормативно-технических документов) и в п. I раздела II, подлежат обязательному согласованию с полномочным представителем общественного объединения инвалидов

СОГЛАСОВАНО

Представитель общественного объединения инвалидов

Название организации _____

Фамилия, Имя, Отчество

Координаты для связи

Дата согласования « _____ » _____ 20 ____ г.

Согласовано без замечаний / с замечаниями (ненужное зачеркнуть)

Замечания и предложения со стороны представителя ООИ***:

*** - может быть приложено в виде Акта согласования или Акта разногласий

Здание школы № 106 по адресу: ул. Ленина,6
Схема движения МГН на объекте.

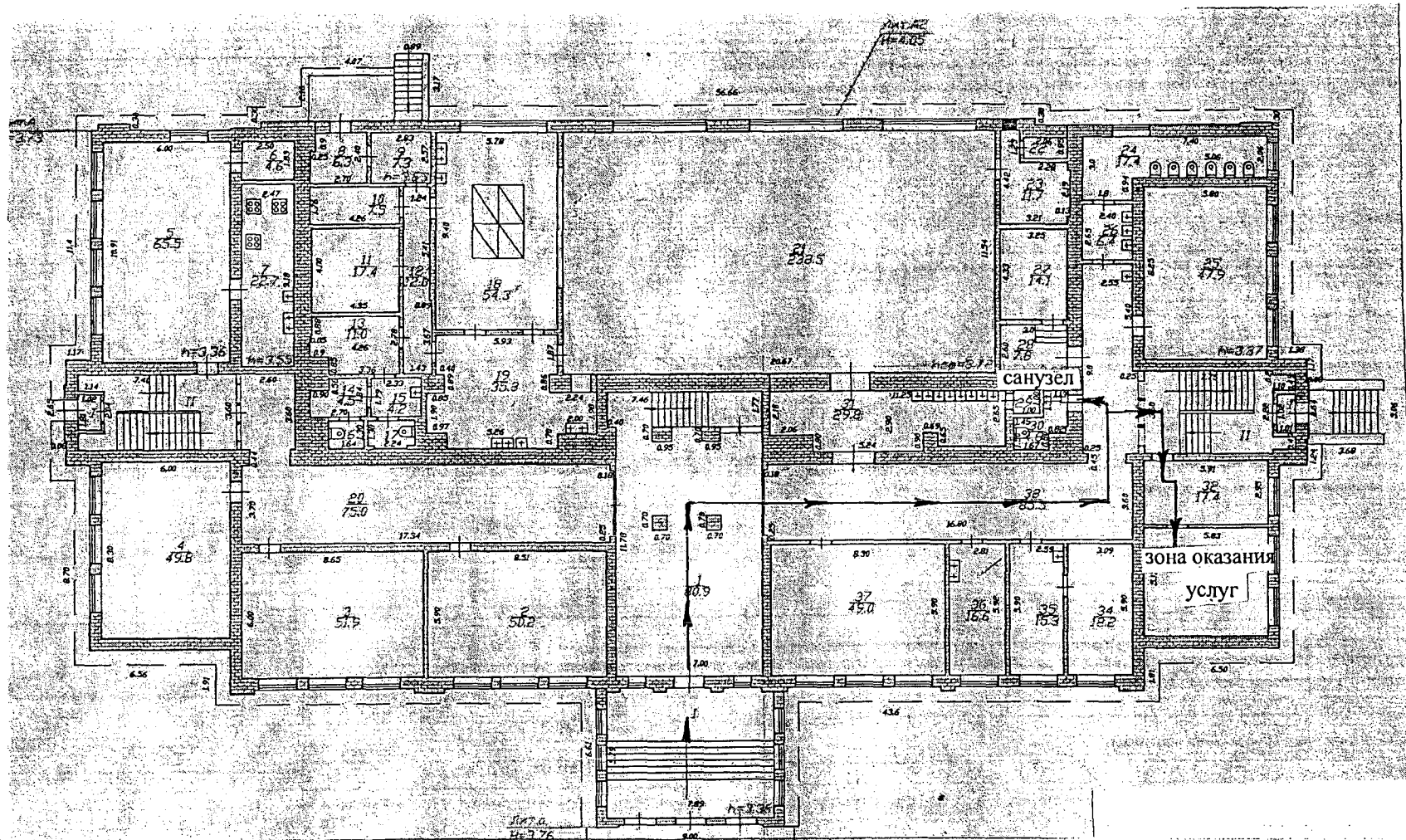


Схема движения от ближайшей остановки до школы.

